

# MUIŽU DĀRZI UN MŪSDIENU TENDENCES

ANDREJS SVILĀNS

DABAS AIZSARDZĪBAS PĀRVALDE, NACIONĀLAIS BOTĀNISKAIS DĀRZS (SALASPILS), LATVIJAS DENDROLOGU BIEDRĪBA

• 8. Un Deewas tas Kungs bij weenu  
dahršu stahdijis Eedenē prett rihteem, un  
eezehle tur to žilweku, ko wirsch bij taiši-  
jis. 1 Mohs. gr. 1, 11. 12. ned. 4, 16.

2 Rehn. 19, 12. Jes. 37, 12. Eze. 27, 23.

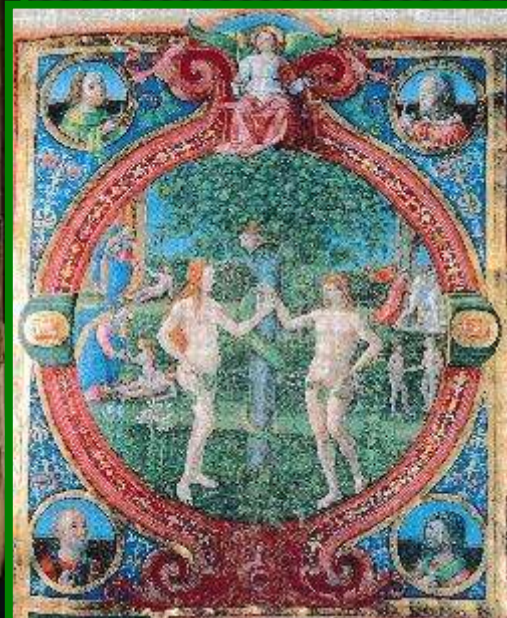
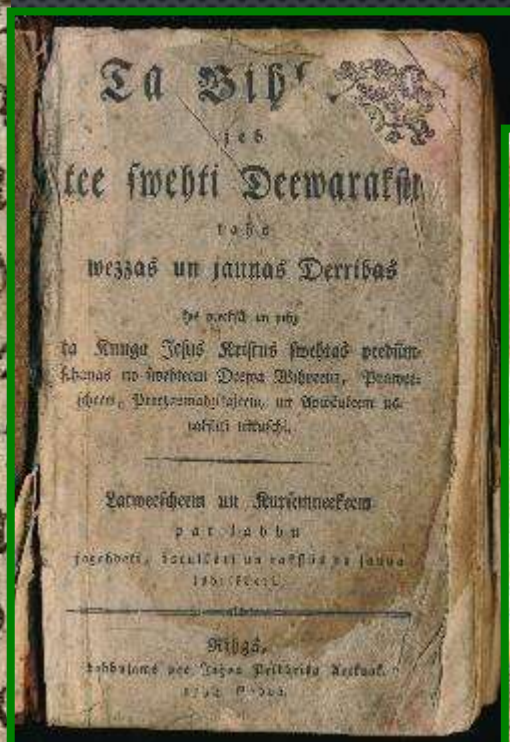
9. Un Deewas tas Kungs isandfinaja  
no semmes wišfadus kohkus, kas jauki  
bija pehz uslubkofšanas, un labbi pehz  
ehšanas, un tahs dšhwoibas kohku  
dahrša widdū, ir to kohku tahs atsih-  
šanas labba un launa.

10. Un tekkohts uhvems istezeja no  
Eedenes, to dahršu slappinabt, un no  
turrenes tas dallahs, un tohp par  
tfchetrahm leelahm uppehm.

SĀKUMĀ BIJA DĀRZS

...

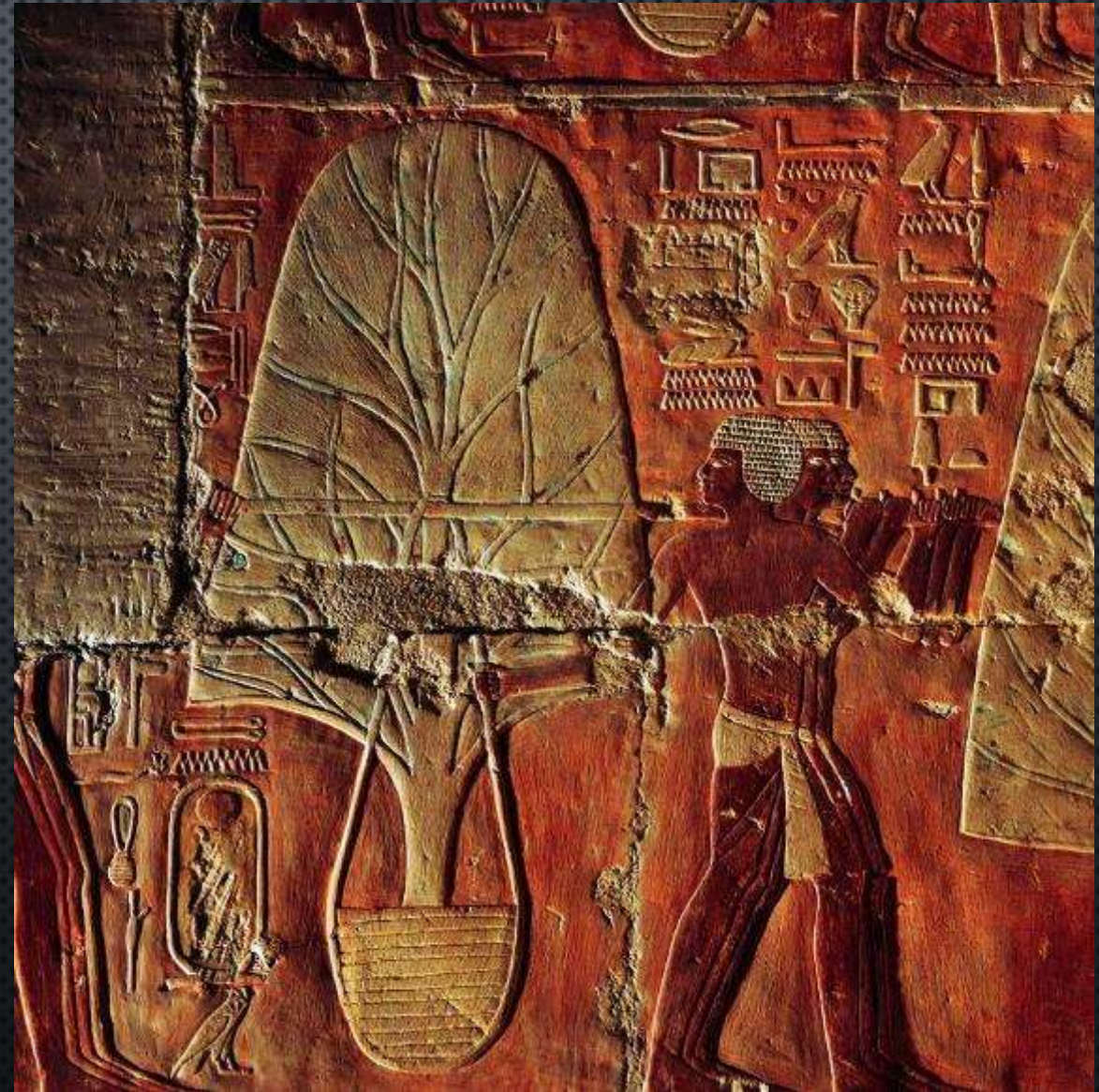
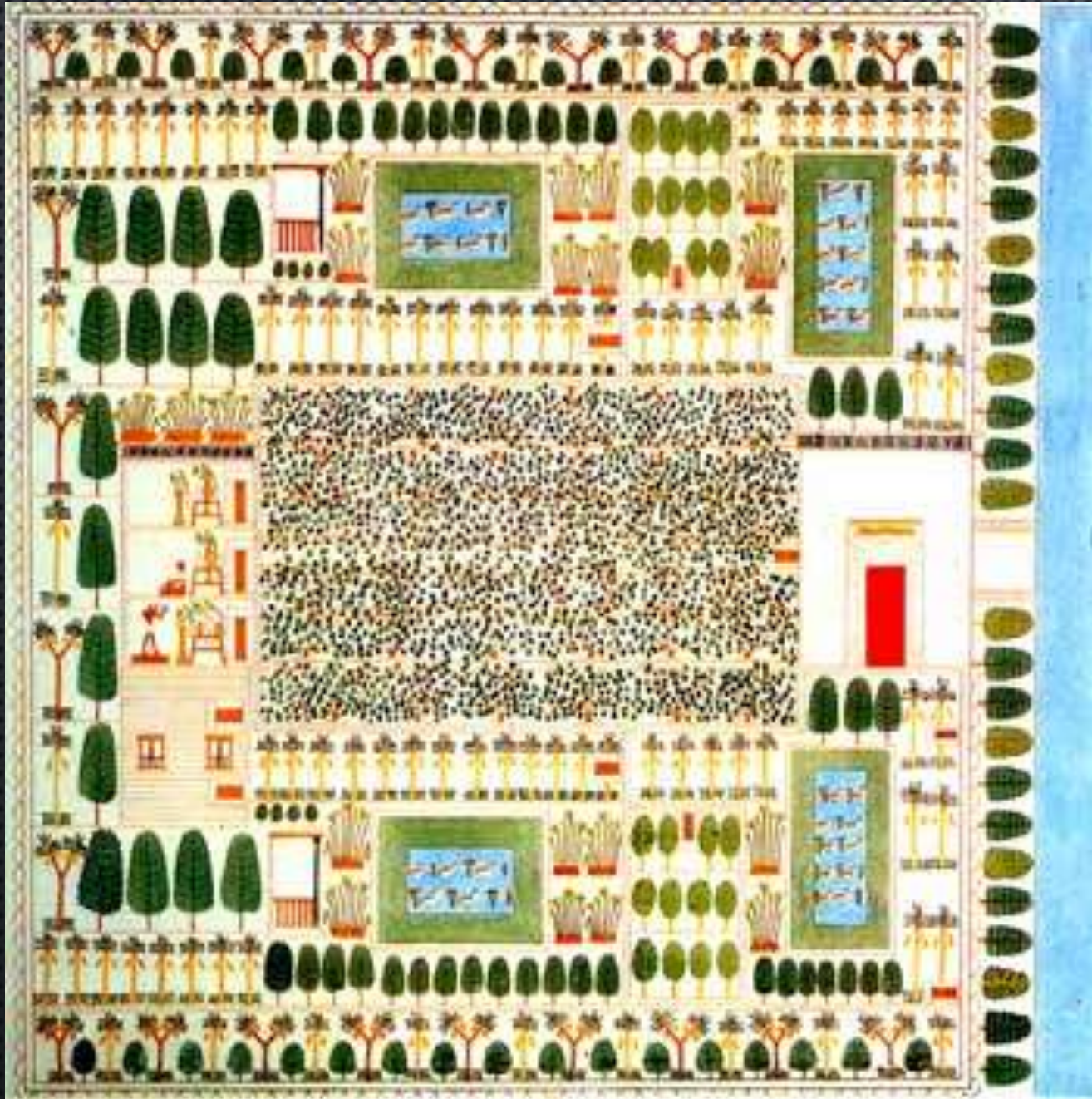
VISS PĀRĒJAIS IR TIKAI  
ATGRIEŠANĀS ...





KĀPĒC  
PARADĪZE  
BIJA  
DĀRZS ???

# SENĀ ĒĪPTE





# SEPTİNİ PASAULES BRĪNUMI



Olympia



Ephesos



Halikarnassos



Rhodos

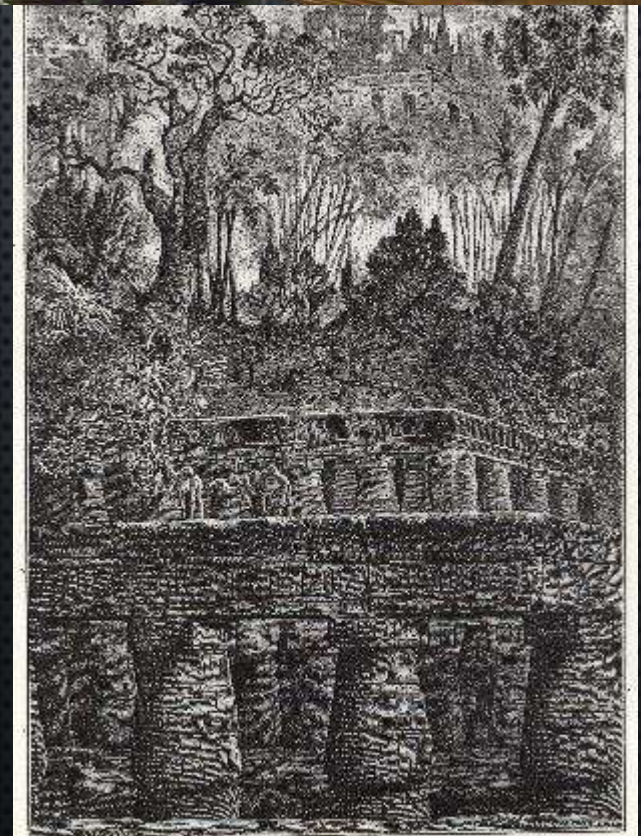
Alexandria



Gizeh

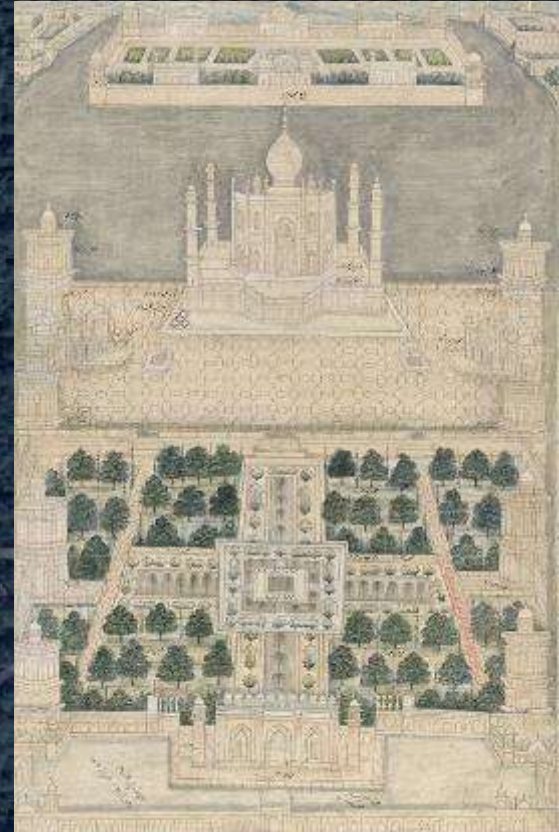


Babylon

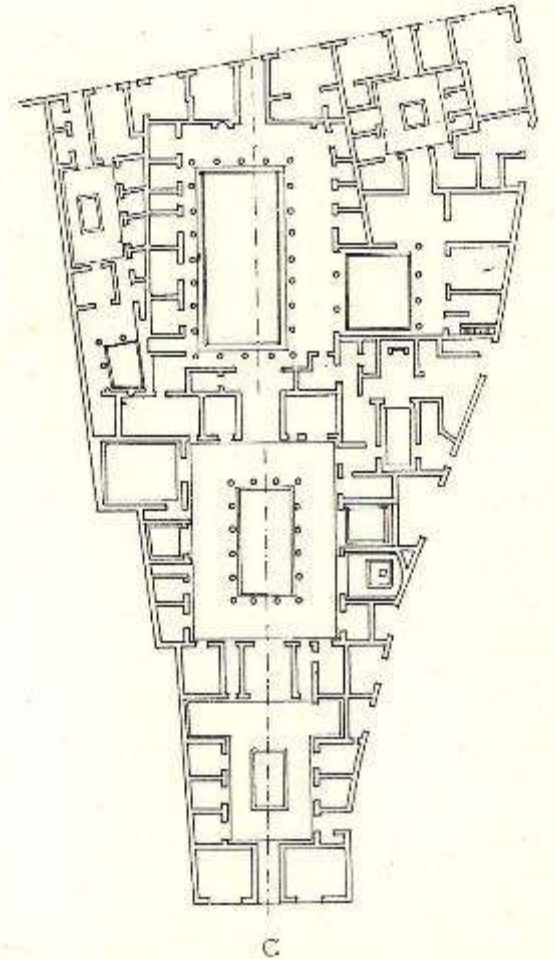


Вавилонские врата слав, по рисунку В. Фоллиера.

# DA-ĀZIJA

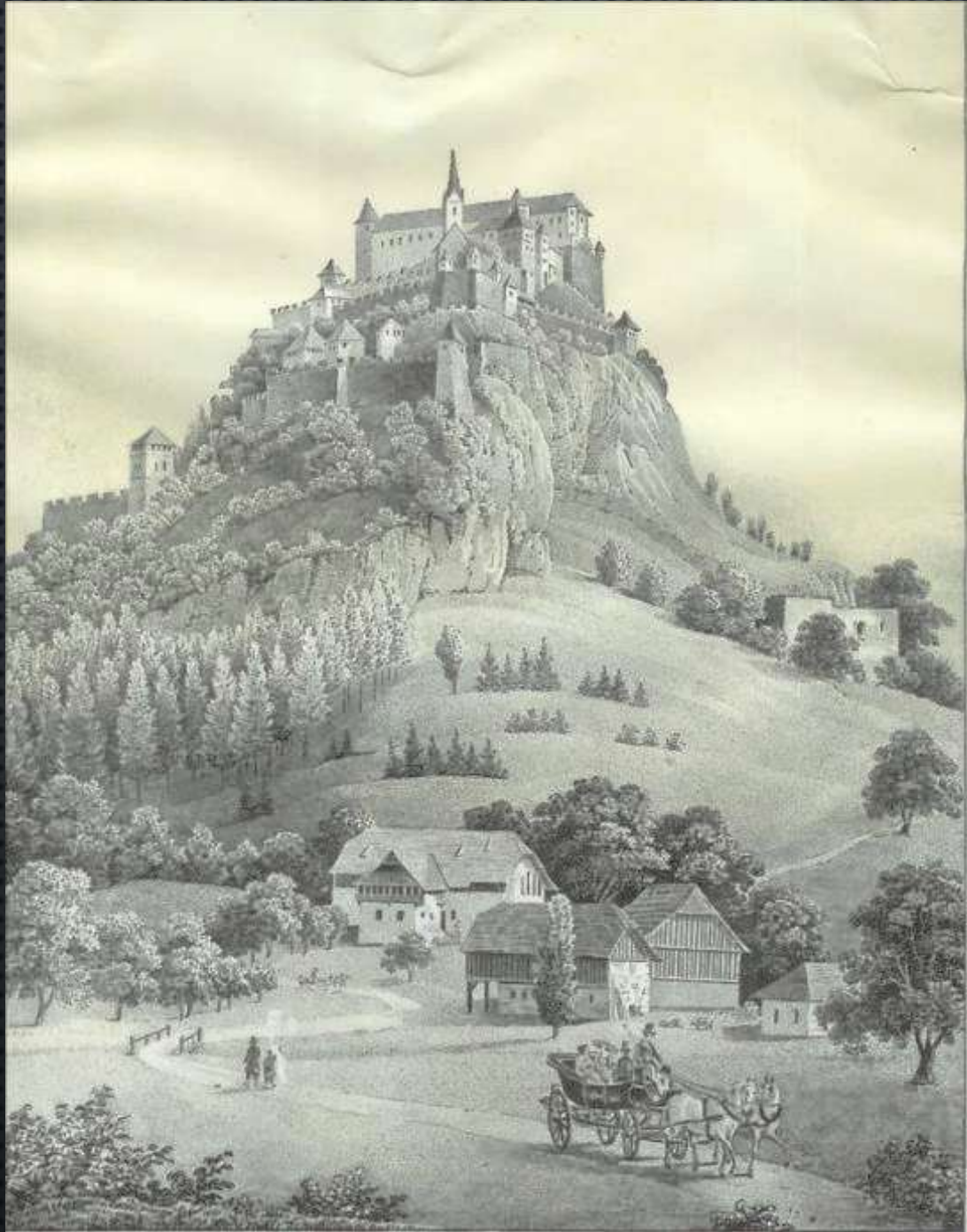


# ROMAS IMPĒRIJA

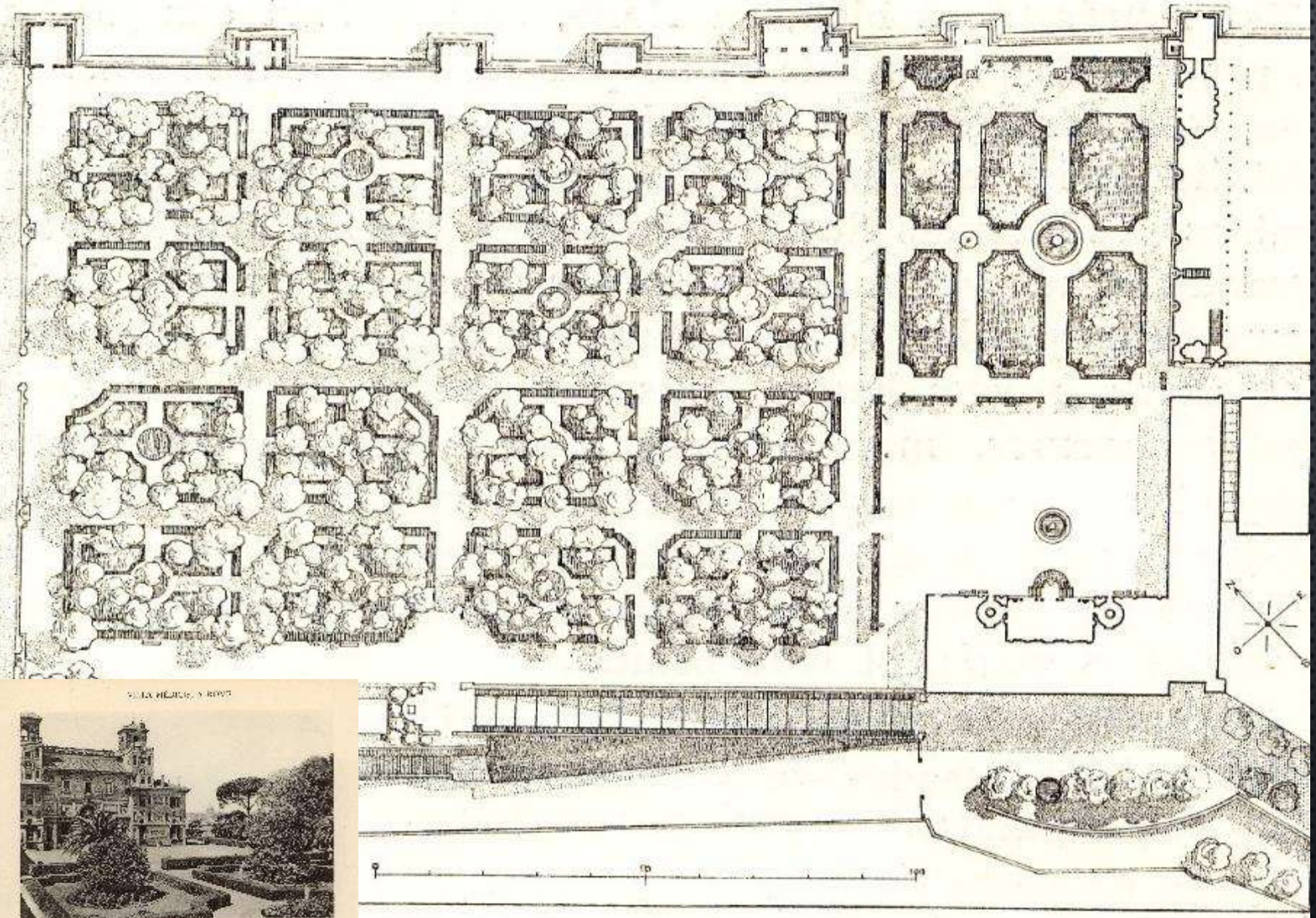




# VIDUSLAIKI



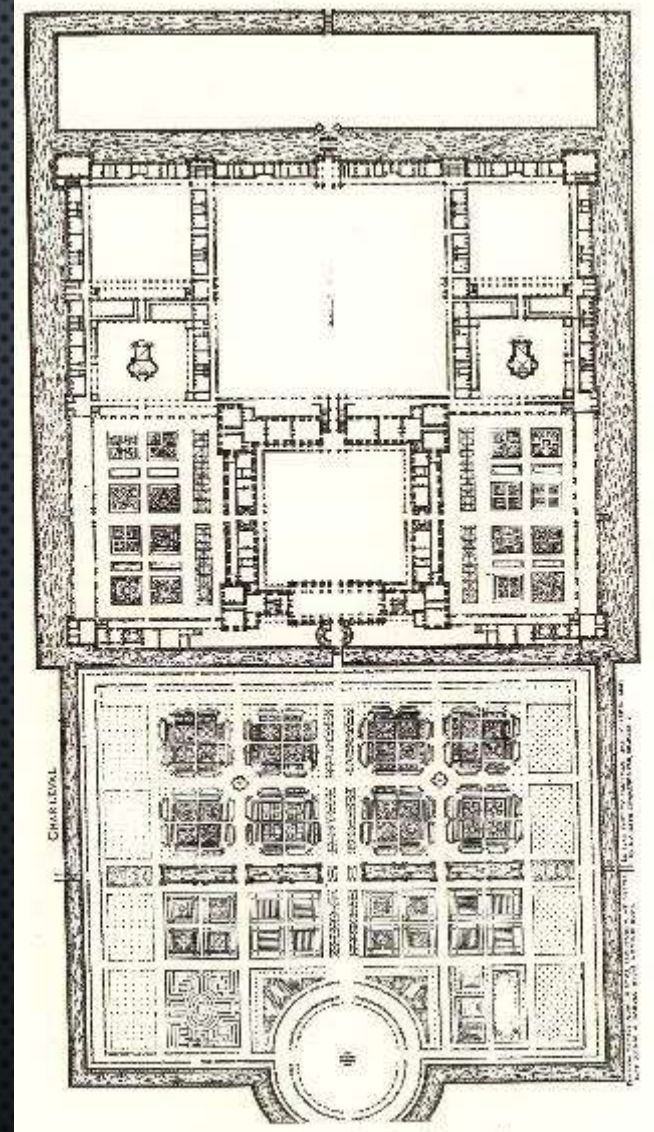
# RENESENSE



JARDIN DE LA VILLA MÉDICIS, A ROME

## JARDINS FRANÇAIS DE LA RENAISSANCE

PL. LXI



CHANTREL (d'après Du Cerceau).

# NEPIERADINĀTIE DĀRZI



Разъяренный Гигант – библейский персонаж или оградный возопреждения?



Падающая башня и театр Любви

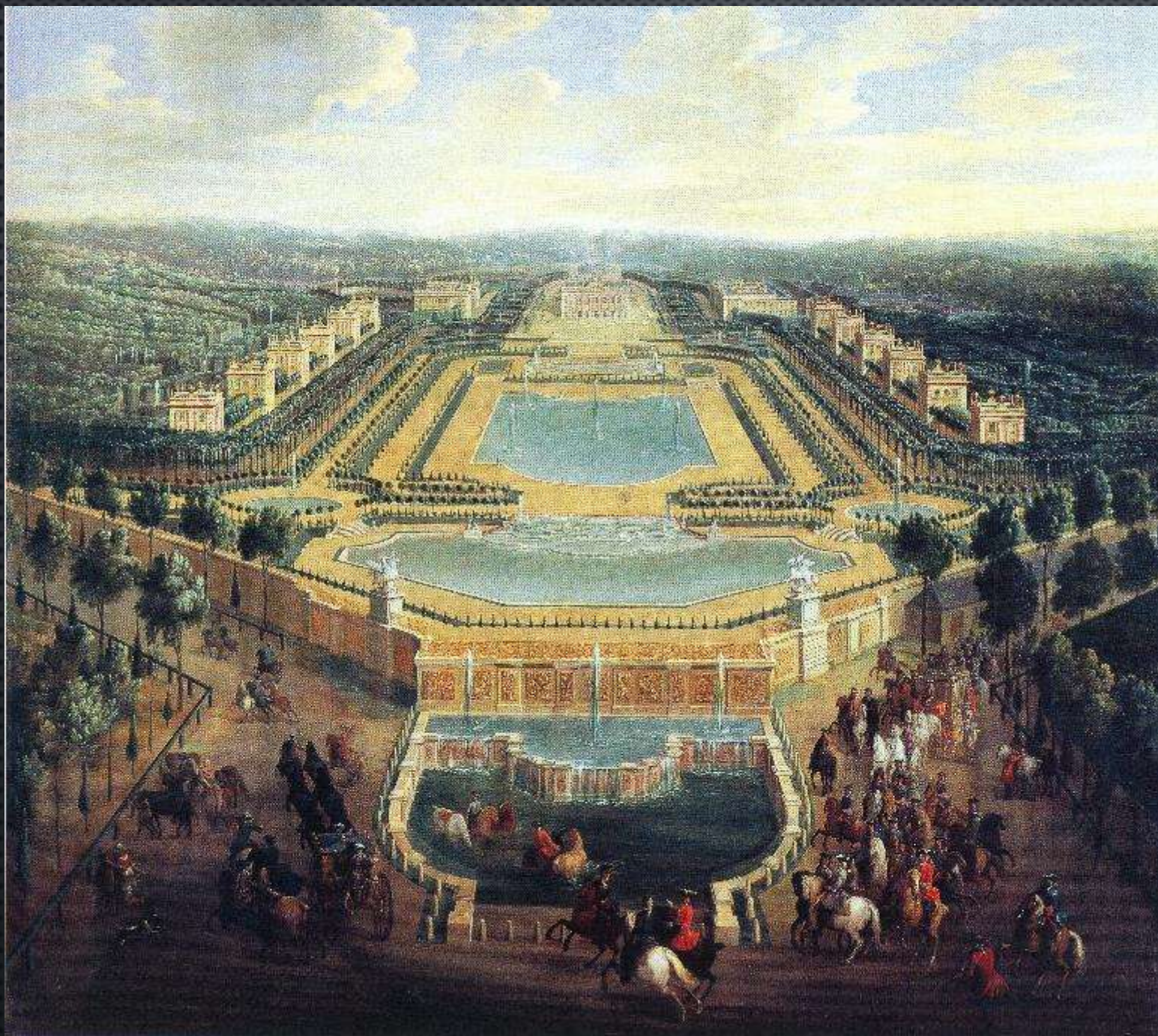


I MOSTRI DI BOMARZO - 4 - La Cella

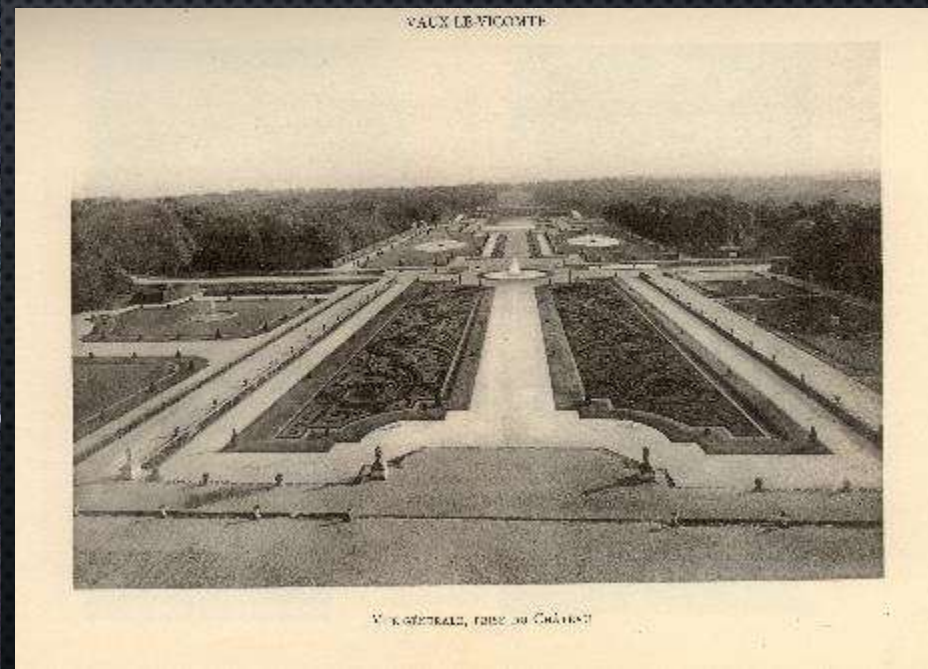
Per un vero brodo vigoroso: TAVOLETTA LIEBIE

Riproduzione con viabilità

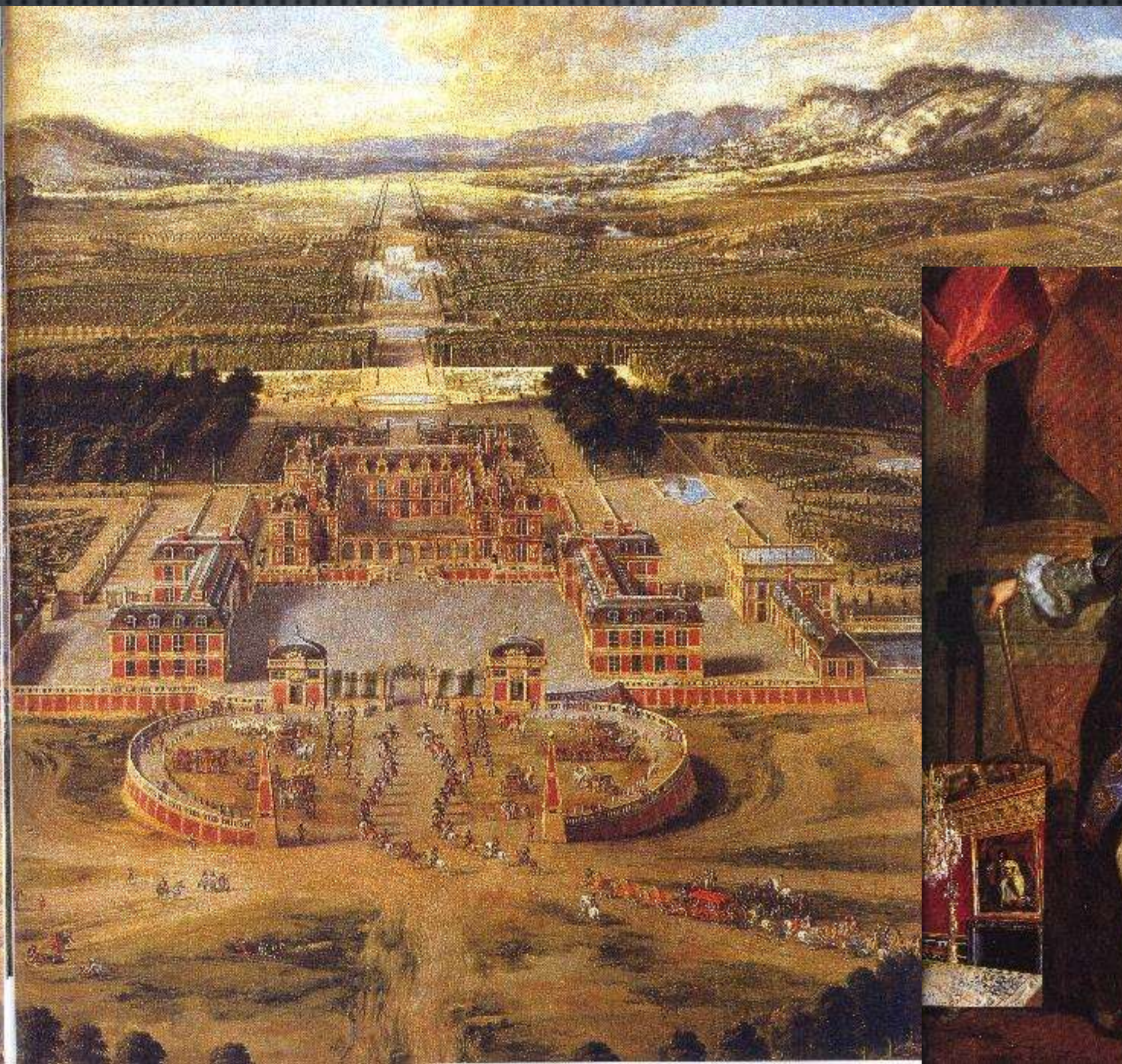
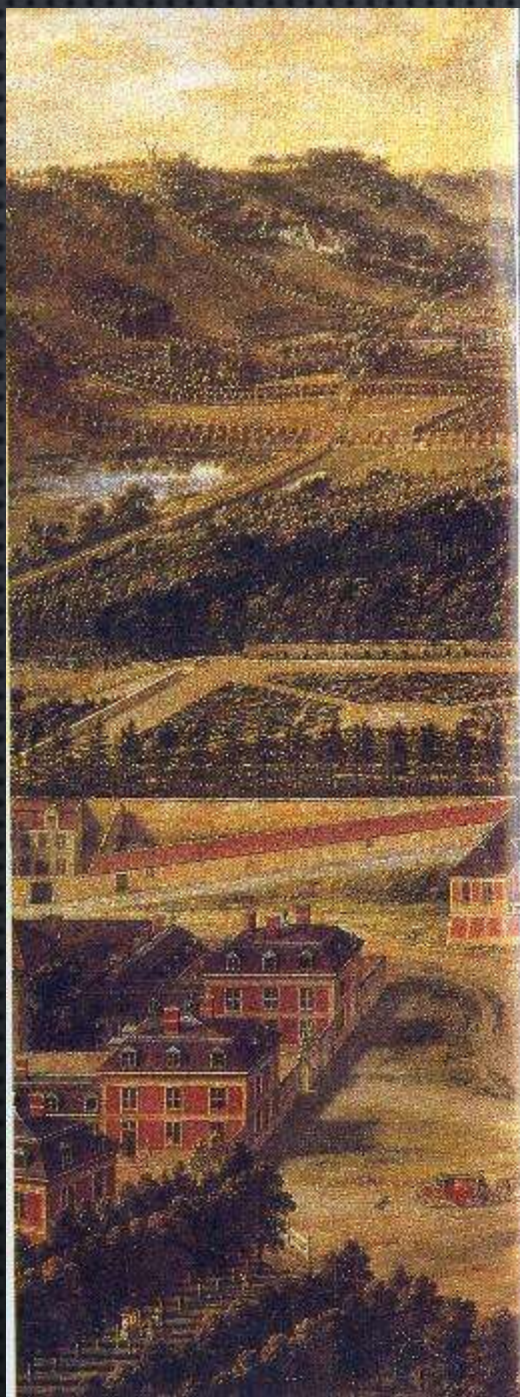
Sp. sc. col. b. n. targo



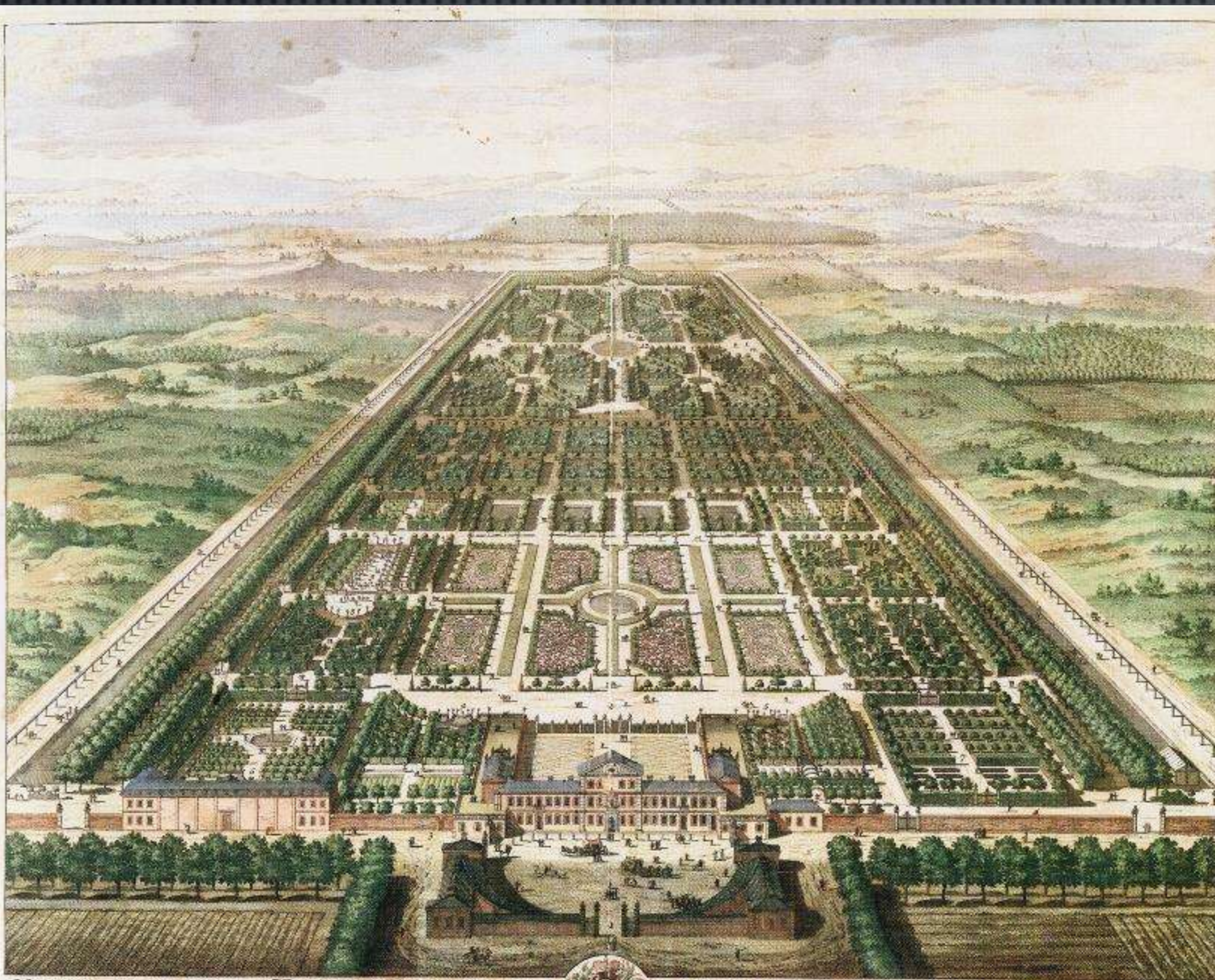
# REGULĂRIE (FRANȚU) DĂRZI



REGULĂRIE  
(FRANȚU)  
DĂRZI



# REGULĂRIE (FRANČU) DĂRZI

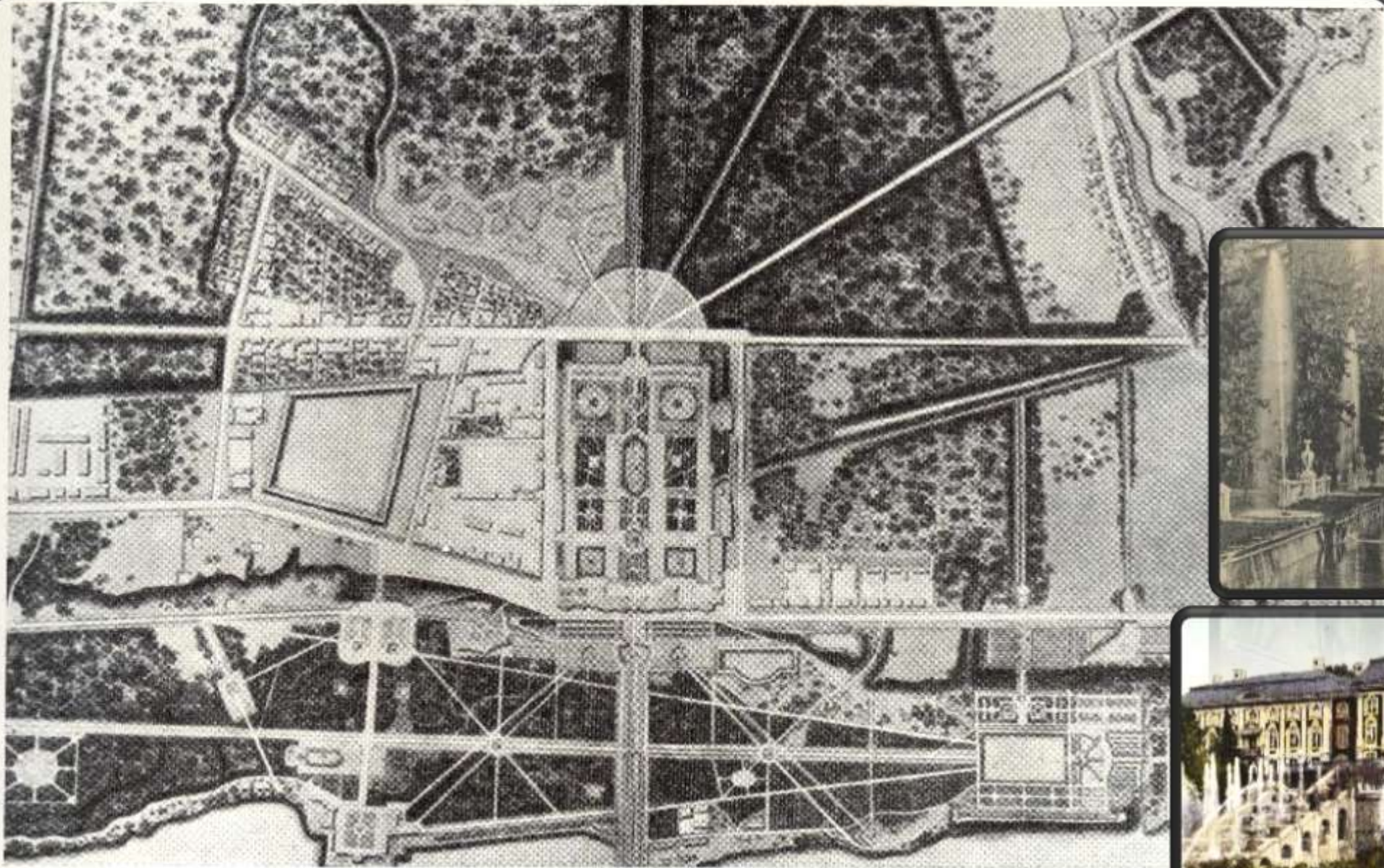


MAISON DE PLAISIR D'HERRENHAUSEN DE  
S.A. ELECTORALE DE BRUNSWIC LUNEBURG

ZYNE CEURVORSTEIJKE DOORLUGTIGHEID VAN BRUNSWIC LUNEBURG VOORTREFFEELIJKE LUSTPLAATS GENAAMT HERRENHAUSEN.

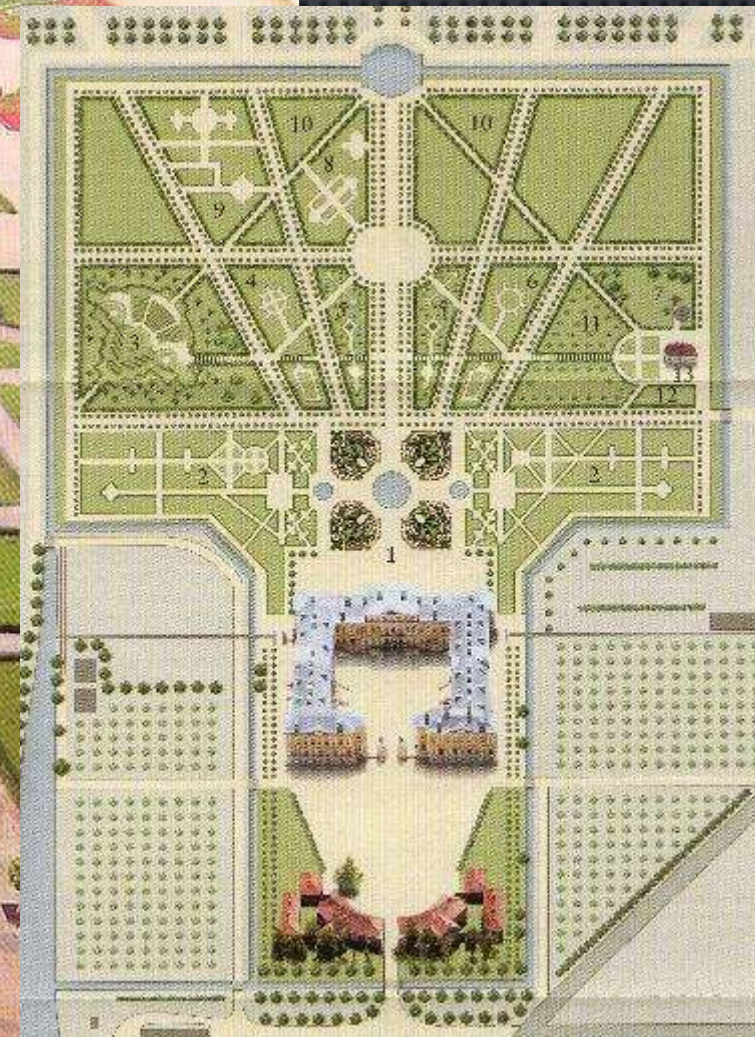


# REGULĂRIE (FRANȚU) DĂRZI



План Петергофа.  
Plan of Peterhof. Begi  
Plan de Péterhof, Comm

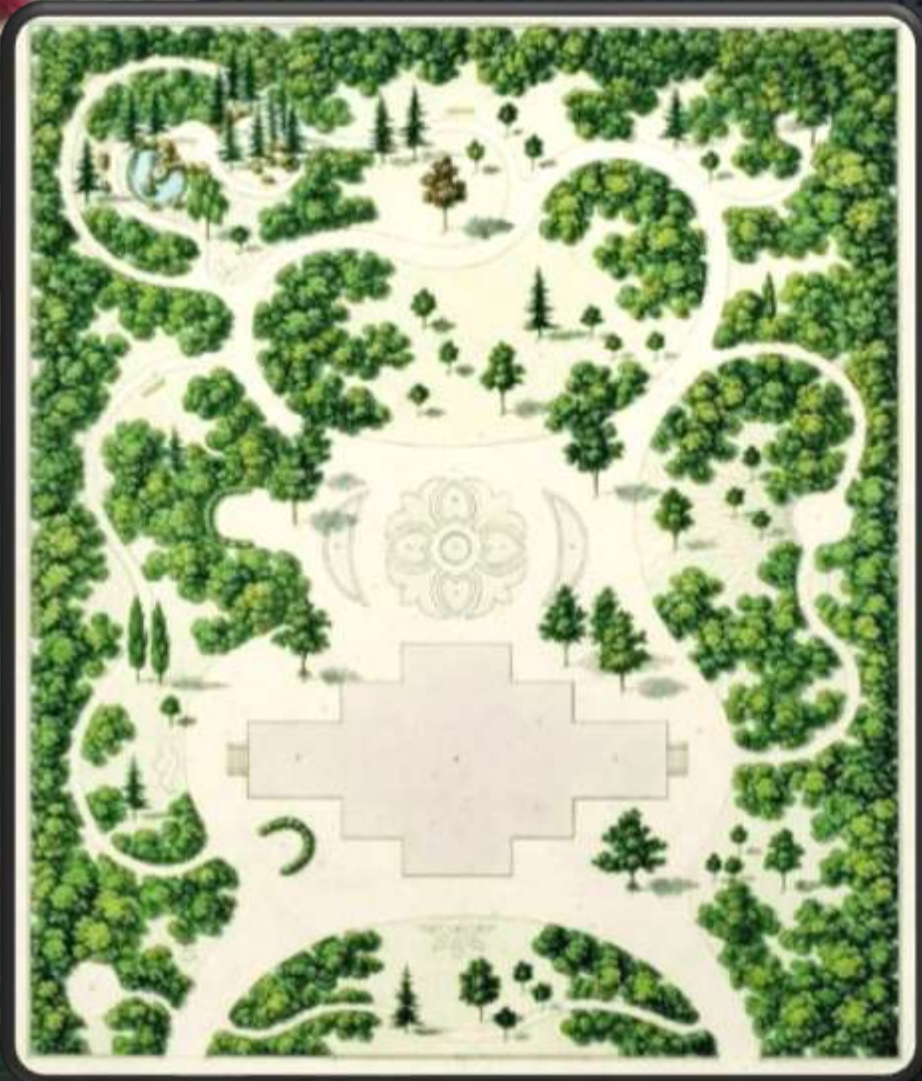
# REGULĂRIE (FRANȚU) DĂRZI



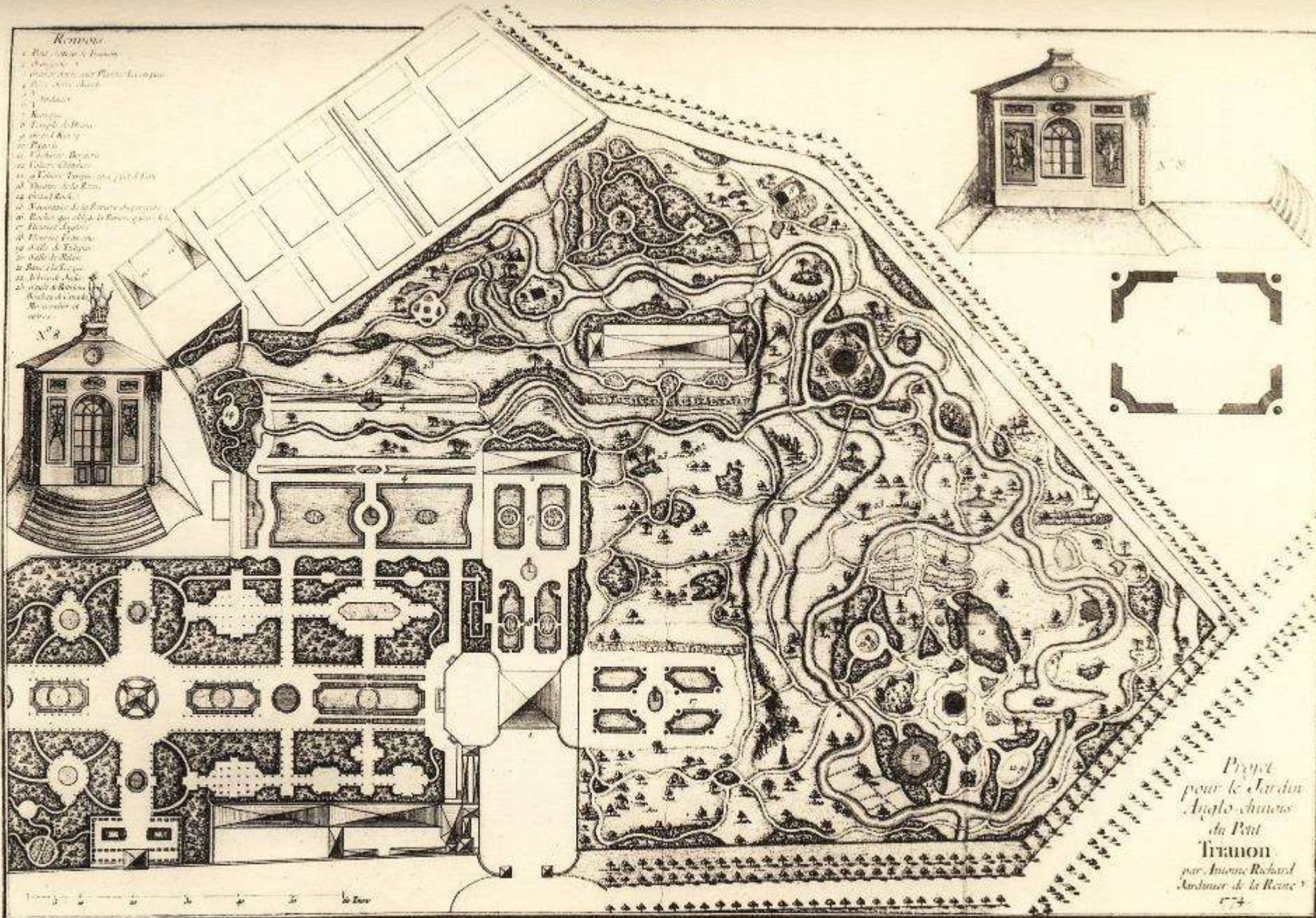




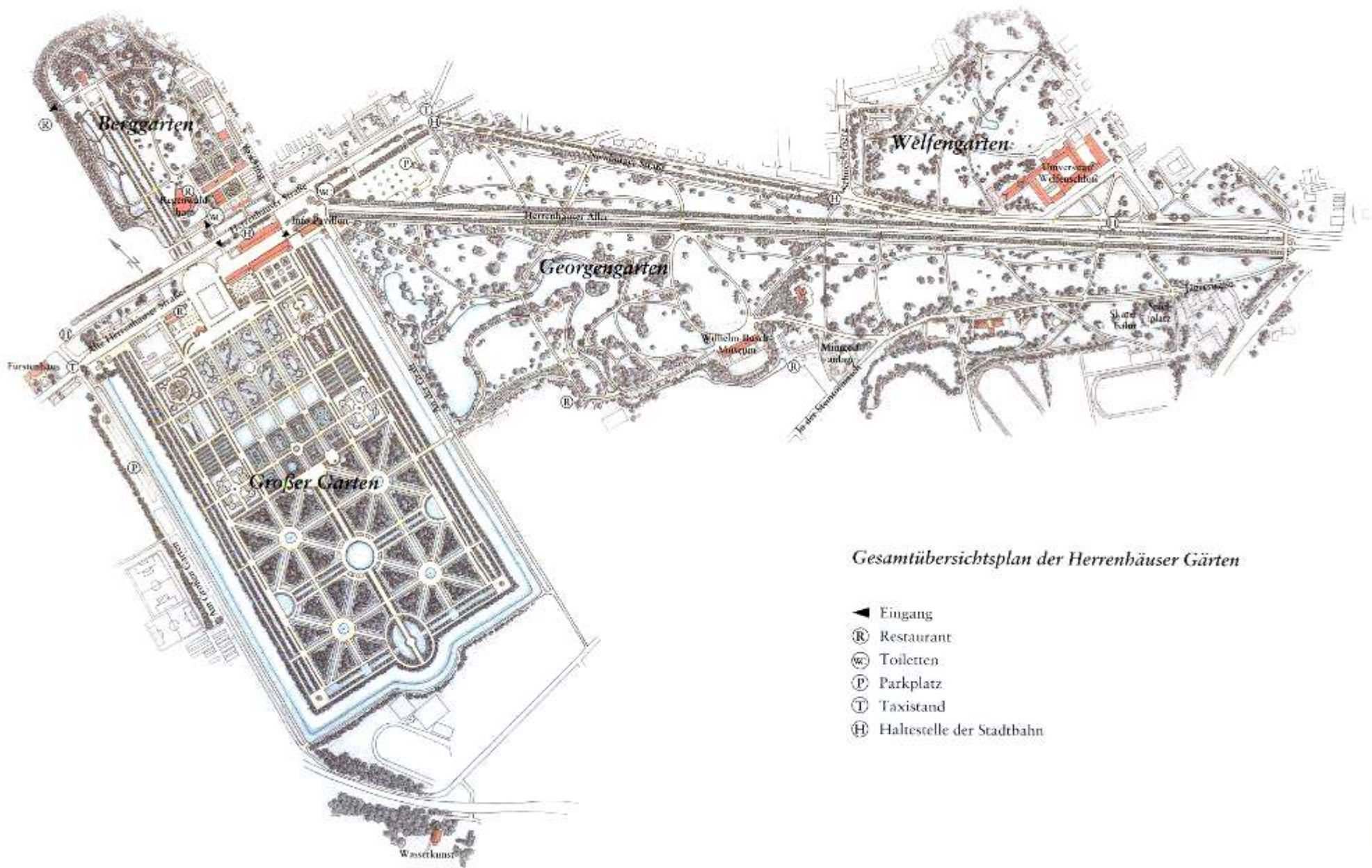
# AINAVU (ANĢĻU) DĀRZU IENĀKŠANA



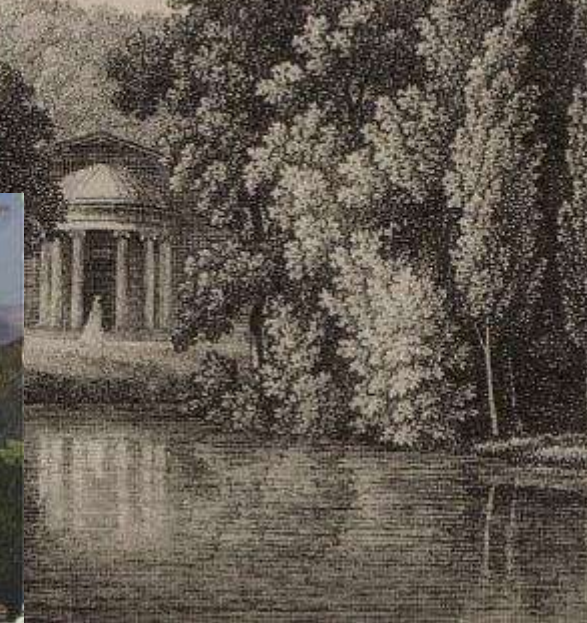
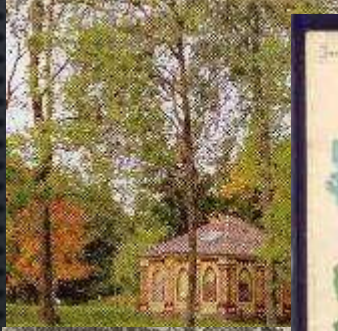
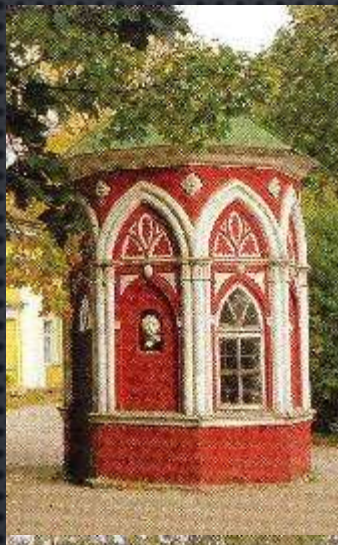
# AINAVU (ANGLU) DĀRZI



# AINAVU (ANGLU) DĀRZI



# SENTIMENTĂLIE DĂRZI





SAUSAIS ATLIKUMS:  
JA NESKAITA  
REKONSTRUĒTO  
RUNDĀLES  
REGULĀRO DĀRZU,  
NO BAROKA  
DĀRZIEM IR PALICIS  
PĀRI ĻOTI MAZ ...



SAUSAIS  
ATLIKUMS:  
NO AINAVU  
DĀRZIEM JEB  
ANĢĻU  
DĀRZIEM JEB  
PARKIEM  
MUMS IR  
BAGĀTS  
MANTOJUMS





SAUSAIS  
ATLIKUMS:  
NO AINAVU  
DĀRZIEM JEB  
ANĢĻU  
DĀRZIEM JEB  
PARKIEM  
MUMS IR  
BAGĀTS  
MANTOJUMS



SAUSAIS  
ATLIKUMS:  
NO AINAVU  
DĀRZIEM JEB  
ANĢĻU  
DĀRZIEM JEB  
PARKIEM  
MUMS IR  
BAGĀTS  
MANTOJUMS



## DENDROLOGISKO STĀDĪJUMU VĒRTĪBU KATEGORIJAS

1. KULTŪRVĒSTURISKĀ VĒRTĪBA – DĀRZU UN PARKU MĀKSLAS PIEMINEKĻI, MEMORIĀLIE UN PIEMIŅAS KOKI (GLIKA OZOLI, KŪFALTA LIEPA, SODA PRIEDES, KULTA KOKI (UPURU LIEPAS, SVĒTOZOLI), KOKI - SENO TRADĪCIJU UN ARODU LIECINIEKI (BIŠU KOKI, KRUSTA KOKI) U.C.

2. DENDROLOGISKĀ VĒRTĪBA – SAVAS SUGAS REKORDISTI (DIŽKOKI), AIZSARGĀJAMĀS SUGAS (PARASTĀ ĪVE, PARASTAIS SKĀBARDIS, KRUSTĀBELES), RETĀS INTRODUCĒTO KOKU SUGAS UN ŠĶIRNES (GINKS, KATALPAS, DZELTENKOKS, RAGUKOKS, KORĶAKOKI U.C.), SPONTĀNO MUTĀCIJU REZULTĀTĀ RADUŠĀS FORMAS (KOKI AR RAGANU SLOTĀM, ČŪSKEGLES U.C.),

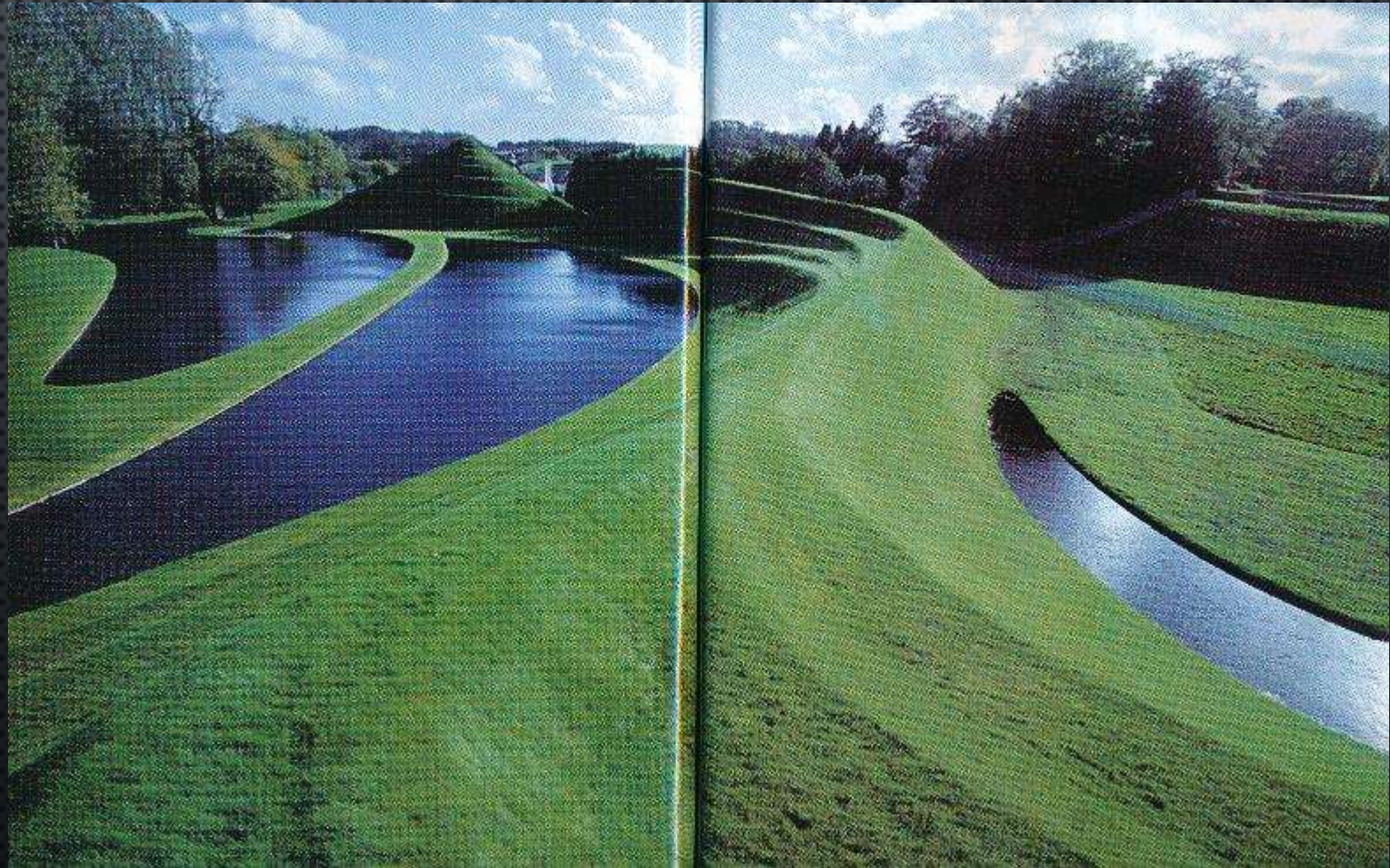
3. SAIMNIECISKĀ VĒRTĪBA – IZEJMATERIĀLS PAVAIROŠANAI UN JAUNU ŠĶIRŅU VEIDOŠANAI,

4. BIOLOGISKĀS DAUDZVEIDĪBAS SAGLABĀŠANAS VĒRTĪBA – RETO UN NE-RETO SŪNU, ĶĒRPJU, SĒŅU, KUKAIŅU, PUTNU, ZĪDĪTĀJU DZĪVES UN/VAI BAROŠANĀS VIDE,

5. AINAVISKĀ VĒRTĪBA - KOKI AR DABISKI VAI ĪPAŠIEM PAŅĒMIENIEM SAVDABĪGI ATKAILINĀTĀM SAKNĒM (VILKAČU PRIEDES) SAVDABĪGI IZLIEKTU VAI VEIDOTU STUMBRU (PĀVILOSTAS VĒTRAS PRIEDES), KOKI AR SAVDABĪGI VEIDOTU VAINAGU, SAVDABĪGU ZAROJUMU (AR APSAKŅOTIEM ZARIEM, ZARU TILTIEM), KOKI AR STUMBRA VAI ZARU IZAUGUMIEM (MĀZERAINIE KOKI).

6. IZGLĪTĪBA UN REKREĀCIJA.

# MŪSDIENU TENDENCES AINAVU DESPOTISMS

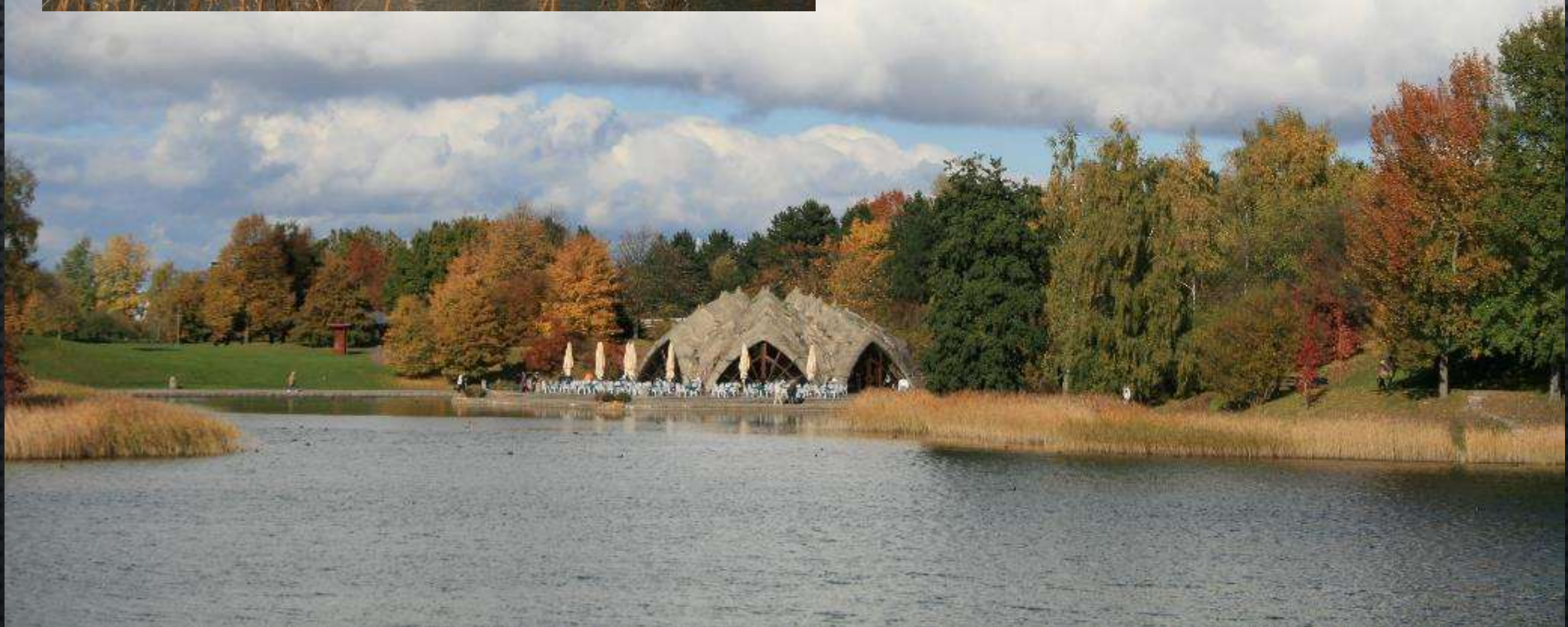


# PRIMITIVISMS





REGULĀRĀ UN  
AINAVISKĀ  
APVIENOŠANA



ATPAKAĻ  
PIE DABAS

ĀRTELPA  
CAUR  
MAZAJĀM  
UN NE TIK  
MAZAJĀM  
ARHITEKTŪ  
RAS  
FORMĀM  
UN  
EMOCIJĀ  
M



ĢENIALĪTĀTE  
BIEŽI SLĒPJAS  
VIENKĀRŠĪBĀ



**KAS VAR BŪT  
VIENKĀRŠĀKS  
PAR ŠO**



**BRĪVĪBA**



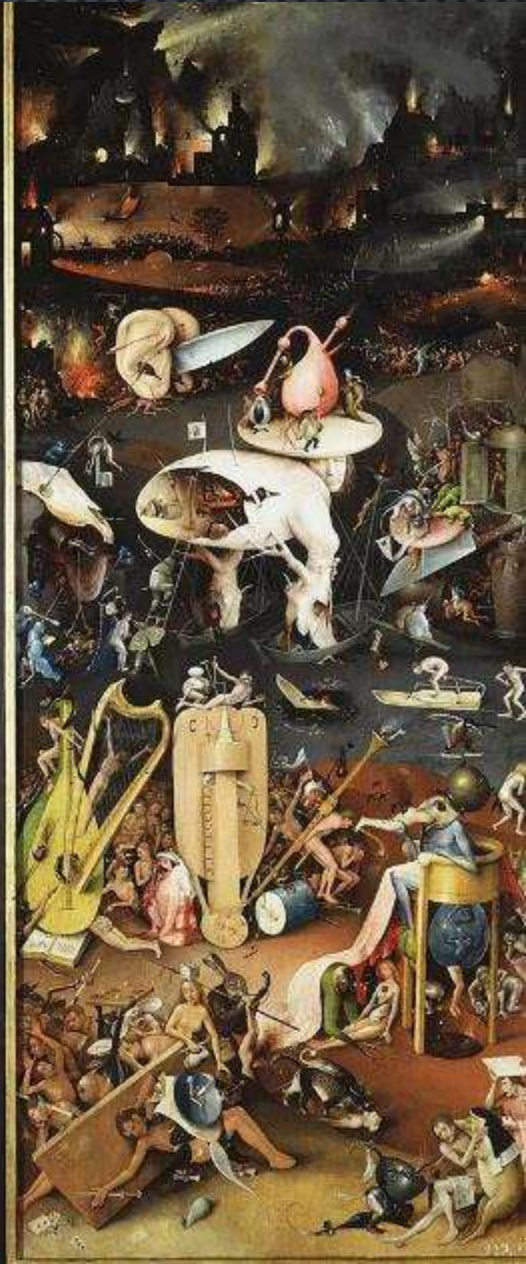


VAI TAS BŪTU  
IESPĒJAMS  
LATVIJĀ ?  
BRĪVĪBA !

SENAS  
DZIESMAS  
JAUNĀS  
SKAŅĀS



# SENAS DZIESMAS JAUNĀS SKAŅĀS



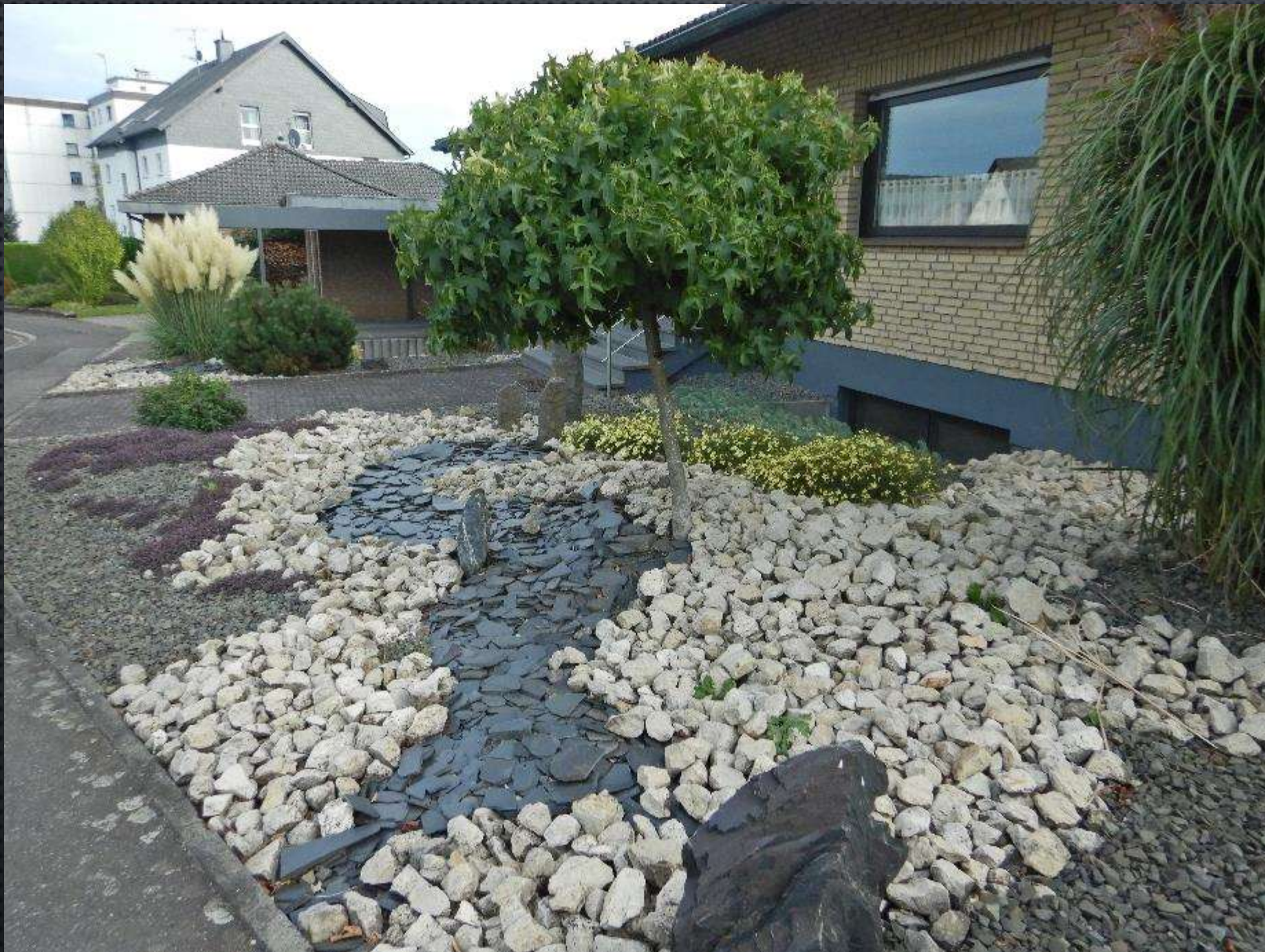


VAI TAS IR  
DĀRZS VAI  
VAIRS NAV



NE PIE  
RADINĂȚIE  
DĂRZI





AKMENS  
(SLINKUMA)  
DĀRZI

# TOPIĀRIJI





AUSTRU  
MU  
VALDZIN  
ĀJUMS



# AUSTRUMU VALDZINĀJUMS

錦繡河山





AUSTRU  
MU  
VALDZIN  
ĀJUMS



# AUSTRUMU VALDZINĀJUMS

## II SAUSAIS ATLIKUMS:

CENŠAMIES SAGLABĀT TO, KAS IR PALICIS ORIGINĀLS UN SAGLABĀJAMS. REKONSTRUĒJAM, CIK TAS IR IESPĒJAMS, JO TĀ IR MANA, TAVA, NOVADA UN LATVIJAS VALSTS KOPĒJĀS VĒSTURES DAĻA, EIROPAS DĀRZU UN PARKU MĀKSLAS VĒSTURES DAĻA. TĀ NAV NE DABAS AIZSARDZĪBAS PĀRVALDES NE KULTŪRAS MANTOJUMA PĀRVALDES KAPRĪZE, TAS IR MŪSU PIENĀKUMS NĀKAMO PAAUDŽU PRIEKŠĀ, TIEŠI TĀPAT KĀ BIOLOĢISKĀS DAUDZVEIDĪBAS SAGLABĀŠANA.

IMPROVIZĒJAM TUR, KUR RADĀM NO JAUNA.



BET TAS NAV VISS !

## MĀJAS DARBS



Pods ar caurumiem !

augša lai nedaudz paliek brīva

5cm slānis grants vai rupjāka

rieksti un/vai kastaņi **neiekaltēt !!!**

5cm slānis grants vai rupjāka smilts

1/3 dārza augsne

apakšā akmentiņi, podu lauskas drenāžai

